

# เจาะลึก

วัสดุของอุปกรณ์

# จัดฟันใส ?

แต่ละยี่ห้อต่างกันไหม ■



“

ปัจจุบันหลายๆ คนเริ่มรู้จัก  
นวัตกรรมหรือวิธีการรักษาเพื่อแก้ปัญหา  
การเรียงตัวของฟันให้สวยงามมากขึ้น หรือ  
แก้ปัญหาด้านบดเคี้ยวให้มีประสิทธิภาพ  
ด้วยการ “จัดฟันใส” มากขึ้น

”

**ซึ่ง**เป็นวิธีการรักษาที่สามารถตอบโจทย์ให้กับผู้ที่ต้องการมีฟันที่เรียงตัวสวย แต่ไม่ต้องการให้เห็นอุปกรณ์จัดฟันที่ติดผิวฟัน ซึ่งทำให้หมดความมั่นใจในการใช้ชีวิตประจำวัน เนื่องจากเหตุผลมากมาย เช่น อายุมากขึ้น ทำให้ไม่มั่นใจหากต้องใช้อุปกรณ์จัดฟันแบบติดผิวฟัน หรือที่เรียกว่าเหล็กจัดฟัน หรืออาชีพที่มีลักษณะของงานที่ต้องให้ความสำคัญกับการใช้บุคลิกภาพเป็นหลัก



**เพราะฉะนั้น**เนื้อหาในเล่มนี้ BFC Dental จะมาเจาะลึกและให้ข้อมูลเกี่ยวกับ วัสดุของอุปกรณ์จัดฟันใสกันว่ามีที่ไปที่ไปอย่างไร



# อุปกรณ์จัดฟันใส ทำมาจากวัสดุอะไร และมีคุณสมบัติ อย่างไร ?



อย่างที่ทราบกันอยู่แล้วว่ารูปร่าง และลักษณะของอุปกรณ์จัดฟันใส มีความโปร่งแสง และมีความใส ซึ่งจะตอบโจทย์กับผู้ที่ต้องการจัดฟัน แต่ไม่ต้องการให้เห็นอุปกรณ์จัดฟันบนผิวฟันของตนเอง

ซึ่งต้องทำความเข้าใจเบื้องต้นก่อนว่า อุปกรณ์จัดฟันใสในปัจจุบันมีหลากหลายยี่ห้อ มาก และคำถามต่อมาก็คือ แต่ละยี่ห้อใช้วัสดุต่างกันไหม? คำตอบคือ แต่ละแบรนด์จะมีการใช้อุปกรณ์จัดฟันใสโดยใช้วัสดุพลาสติกใส และมีความโปร่งแสง สามารถยึดหยุ่นให้รองรับต่อการสวมใส่ ซึ่งหนึ่งในแบรนด์จัดฟันใสที่ BFC Dental เลือกใช้คือ จัดฟันใส Käse Aligner โดยวัสดุที่ใช้ผลิตชิ้นงานจัดฟันใสคือ พลาสติก



ESSIX โดยเป็นวัสดุพลาสติกใสพิเศษ โดยวัสดุนี้ได้รับมาตรฐานสากล และการยอมรับจากวงการทันตกรรม ให้ความรู้สึกเหมือนไม่ได้ใส่ตัวอุปกรณ์ เพราะมีคุณสมบัติยึดหยุ่นและนุ่มนวลต่อช่องปากขณะใส่อุปกรณ์แต่ในขณะเดียวกันก็ไม่ได้ลดประสิทธิภาพในการเคลื่อนที่ของฟันซึ่งคนไข้ไม่ต้องเป็นกังวลต่อระยะเวลาในการจัดฟันเลยเพราะระยะเวลาจะเป็นไปตามแผนการรักษาที่ทันตแพทย์ได้คาดการณ์ไว้ตั้งแต่ก่อนเริ่มการรักษาโดยวัสดุที่จะนำมาผลิตตัวอุปกรณ์จัดฟันใส จะมีความหนา 3 ระดับ คือ Soft, Medium และ Hard เพื่อช่วยให้การปรับตัวที่ง่ายขึ้นเมื่อต้องเปลี่ยนชิ้นงานสลับถัดไป และช่วยให้การจัดฟันได้ผลลัพธ์ที่มีประสิทธิภาพมากขึ้น

# สรุป ESSIX คือ



- วัสดุมีความใส โปร่งแสงทนทาน และในขณะเดียวกันก็สามารถยึดหยุ่นรับกับแนวฟันได้เป็นอย่างดี
- ให้ความรู้สึกสบายเมื่อสวมใส่ เหมือนไม่ได้ใส่อุปกรณ์จัดฟันอยู่ เนื่องจากวัสดุที่ใช้ในการผลิตอุปกรณ์มีความยืดหยุ่นเป็นอย่างดี ไม่มีบิดเหงือก และไม่รบกวนผิวหน้าขณะใส่อุปกรณ์
- เจ็บน้อยกว่าการจัดฟันแบบโลหะ ซึ่งการทำงานของอุปกรณ์มีการให้แรงที่แตกต่างกัน ด้วยอุปกรณ์จัดฟันใสจะให้แรงในการเคลื่อนที่ของฟันด้วยแรงผลักต่างจากอุปกรณ์จัดฟันโลหะ ที่ทำการเคลื่อนฟันด้วยแรงดึง
- หน้าฟันและเหงือกไม่เกิดความเสียหาย เนื่องจากตัวอุปกรณ์เป็นมิตรกับสุขภาพของฟันและเหงือก ไม่เกิดการเสียดสีระหว่างผิวหน้าฟันกับตัวอุปกรณ์

อีกหนึ่งส่วนประกอบที่สำคัญที่ขาดไม่ได้คือ Attachment: PowerCompose เป็นส่วนสำคัญที่หลายๆ ที่ทำงานร่วมกับอุปกรณ์จัดฟันใส เพื่อกำหนดแรงและทิศทางในการเคลื่อนที่ของฟัน โดยปุ่มเคลื่อนฟันจะมีสีเดียวกับฟัน และสำหรับการติดปุ่มบนฟันนั้นจะผ่านการออกแบบให้มีความเหมาะสมกับฟันแต่ละซี่ของคนไข้ แต่การติดปุ่มบนฟันไม่ได้ติดบนฟันทุกซี่ โดยขึ้นอยู่กับการวางแผนของทันตแพทย์ เพื่อให้เกิดการเคลื่อนที่ของฟันอย่างมีประสิทธิภาพ และได้ผลลัพธ์ของการจัดฟันใสอย่างสมบูรณ์แบบ



# ทำไม อุปกรณ์จัดฟันใส แต่ละยี่ห้อ ราคาต่างกันเพราะอะไร?

ปัจจุบันอุปกรณ์จัดฟันใสในประเทศไทย มีหลากหลายยี่ห้อที่สามารถเป็นตัวเลือกให้กับผู้ที่ต้องการจัดฟันได้ตัดสินใจ ซึ่งมีราคาเริ่มต้นอยู่ที่หลักหมื่นไปจนถึงหลักแสน แต่ราคาสำหรับการจัดฟันใสนั้น ไม่ได้ขึ้นอยู่กับยี่ห้อเท่านั้น ยังมีปัจจัยอื่นๆ ร่วมด้วย หรือแม้แต่คนไข้เข้ารับจัดฟันใสที่คลินิกหรือโรงพยาบาลเดียวกันแต่ราคา หรือค่าใช้จ่ายในการรักษาก็มีราคาไม่เท่ากัน เกิดขึ้นเพราะเหตุใดบ้าง...

- ปัญหาการเรียงตัวของฟัน หรือปัญหาอื่นๆ ของสุขภาพช่องปากของแต่ละคนไม่เท่ากัน คนไข้บางคนมีปัญหาสุขภาพช่องปากไม่มาก หรือมีการเรียงตัวของฟันที่ไม่ซับซ้อนมาก ก็ส่งผลต่อค่าใช้จ่ายในการจัดฟันน้อยกว่าคนไข้ที่มีปัญหาเกี่ยวกับสุขภาพช่องปากและการเรียงตัวของฟันที่ต้องเข้ารับการรักษาสุขภาพช่องปากหรือที่เรียกกันว่า เคลียร์ช่องปาก ให้พร้อมก่อนเข้ารับการจัดฟันใส ทั้งนี้ ยังไม่รวมถึงบางกรณีสำหรับคนไข้ที่ได้ใส่อุปกรณ์จัดฟันใสแล้ว แต่พบปัญหาเกี่ยวกับสุขภาพฟันหรือการเคลื่อนที่ของฟัน ทันตแพทย์ก็จะประเมินถึงปัญหาที่เกิดขึ้นว่าสมควรหยุดใส่อุปกรณ์จัดฟันไว้ชั่วคราวเพื่อรักษาอย่างเร่งด่วนหรือไม่ หรือสามารถรักษาได้หลังจากเข้ารับการจัดฟันเสร็จสิ้น
- วิธีการรักษาของโรงพยาบาลหรือคลินิกมีความแตกต่างกัน ไม่ว่าจะเป็นเกี่ยวกับการใช้เทคโนโลยี เครื่องมือ ไปจนถึงเทคนิคของทันตแพทย์แต่ละท่านก็จะมีแนวทางและวิธีการรักษาที่แตกต่างกัน

- ระยะเวลาที่เข้ารับการรักษา ขึ้นอยู่กับโรงพยาบาลหรือคลินิกว่ามีอัตราค่าใช้จ่ายว่ามีผลต่อระยะเวลาในการจัดฟันใสของคนไข้แต่ละคนหรือไม่ เพราะฉะนั้นคนไข้ต้องศึกษารายละเอียดและสอบถามกับสถานที่ที่ต้องการเข้ารับการรักษาเพื่อให้ได้ข้อมูลที่ชัดเจน
- เทคโนโลยี ซอฟต์แวร์ ที่ใช้ร่วมในทุกขั้นตอนของการจัดฟัน ซึ่งแต่ละที่ก็ได้้นำเทคโนโลยีและซอฟต์แวร์ที่ทันสมัย เข้ามาใช้เพื่อลดขั้นตอน และความแม่นยำ ส่งผลให้เกิดผลลัพธ์ในการจัดฟันที่มีประสิทธิภาพยิ่งขึ้น อีกทั้ง แหล่งการผลิตอุปกรณ์จัดฟันใสก็มีผลเช่นกัน ซึ่งหากมีแหล่งการผลิตอุปกรณ์จัดฟันใสนอกประเทศ ก็ีมีผลทำให้ค่าใช้จ่ายในการจัดฟันสูงขึ้น เนื่องจากมีต้นทุนการผลิตสูงนั่นเอง



“

ซึ่งยี่ห้อของอุปกรณ์จัดฟันที่คลินิกหรือโรงพยาบาลเลือกใช้นั้น ก็ไม่สามารถวัด หรือการันตีได้ว่าค่าใช้จ่ายในการจัดฟันของ แต่ละที่นั้นถูกหรือแพง แต่จะต้องมีหนึ่งในปัจจัยที่กล่าวมาข้างต้นร่วมด้วย ถึงสามารถตอบได้ว่าทำไมราคาในการเข้ารับการจัดฟันใสของแต่ละคนถึงมีราคาต่างกัน

”



# อยาก จัดฟันใส

แต่ไม่แน่ใจว่าจะเหมาะกับเราไหม

## ต้องดูจากอะไร

จากที่ได้กล่าวไปข้างต้น ว่าการจัดฟันใสเป็นอีกหนึ่งในประเภทของการจัดฟันที่ได้รับความนิยมเป็นอย่างมากในปัจจุบัน ยิ่งสำหรับผู้ที่เป็นกังวลเรื่องบุคลิกภาพของตัวเองระหว่างการจัดฟัน การใช้อุปกรณ์จัดฟันใสก็เป็นทางเลือกที่ตอบโจทย์ และสามารถทำให้มั่นใจกับบุคลิกภาพของตนเองแม้กำลังจัดฟันอยู่





# BFC Dental

เลยทำเช็กลิสต์มาให้สำหรับผู้ที่กำลังตัดสินใจและต้องการจัดฟันใส  
แต่ยังไม่แน่ใจว่าการจัดฟันประเภทนี้จะเหมาะกับเราหรือไม่ซึ่งสิ่งที่คนไข้วควรรู้ คือ

**คลินิกหรือโรงพยาบาล  
ที่จะเข้ารับการรักษา** รวมถึง  
ทันตแพทย์ที่มีความเชี่ยวชาญ  
ด้านการจัดฟันใสโดยเฉพาะ  
ซึ่งการศึกษาข้อมูลของผู้ที่ให้  
บริการก็เป็นเรื่องที่ทำให้ความ  
สำคัญเป็นอย่างมาก เนื่องจาก  
มีหลายกรณีมากมายที่คนไข้  
ต้องการย้ายเคสจัดฟัน  
กระทันหัน เพราะไม่พอใจกับ  
การให้บริการของคลินิกหรือ  
โรงพยาบาลเดิมนั่นเอง

**แผนหรือแนวทาง รวมถึง  
กระบวนการในการรักษา** ก่อน  
เข้ารับการรักษา คนไข้สามารถ  
นัดคิวเพื่อรับคำปรึกษาเกี่ยวกับ  
การจัดฟันใสได้เบื้องต้น ซึ่งใน  
ขั้นตอนถัดไปคือการได้เข้าพบ  
ทันตแพทย์และได้รับคำปรึกษา  
และคำแนะนำอย่างละเอียด รวมถึง  
ตรวจสุขภาพช่องปากและฟัน  
เพื่อเตรียมความพร้อมสำหรับ  
การใส่อุปกรณ์จัดฟัน ที่สำคัญ  
ในขณะที่เราได้ฟังคำปรึกษาและ  
คำแนะนำจากทันตแพทย์ คนไข้  
ต้องสามารถทราบถึงแผนและ  
แนวทางในการรักษาทุกขั้นตอน  
โดยในข้อนี้เป็นถือว่าเป็นข้อดี  
และคลายกังวลให้กับผู้ที่ต้องการ  
จัดฟันใสได้ ว่าการจัดฟันใสจะ  
ไม่มีระยะเวลาที่ยืดเยื้อ หรือบาง  
เคสก็ส่งผลกระทบต่อค่าใช้จ่าย  
จ่ายที่บ้านปลายด้วย

**ราคาที่สามารกแจ้งได้ตั้ง  
แต่ก่อนเริ่มการรักษา** และมั่นใจ  
ได้ว่าค่ารักษาจะไม่บานปลาย  
ซึ่งเรื่องนี้ก็เป็นเรื่องที่ต้อง  
การจัดฟันเป็นกังวลเช่นกันว่า  
จะมีค่าใช้จ่ายอื่นๆ ตามมาอีก  
นอกเหนือจากที่แจ้งก่อนเริ่มเข้า  
รับการรักษาหรือไม่ เพราะฉะนั้น  
เรื่องราคาหรือค่าใช้จ่ายที่แน่นอน  
คนไข้วควรทราบจำนวนที่ชัดเจน  
ตั้งแต่ก่อนเริ่มเข้ารับการจัดฟัน  
จากคลินิกหรือโรงพยาบาลที่ให้  
บริการ

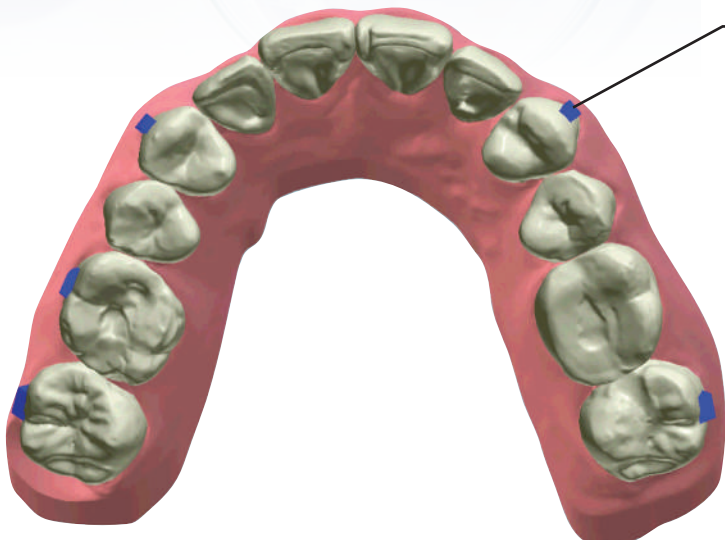


เมื่อตัดสินใจได้แล้วว่าการจัดฟันใสตอบโจทย์การมีฟันเรียงสวย อีกทั้งเพื่อสุขภาพช่องปาก และฟันที่ดีในอนาคต BFC Dental จึงอยากแนะนำอุปกรณ์จัดฟันใส Käse Aligner ให้คุณสามารถ มีรอยยิ้มในฝันที่สามารถออกแบบได้ โดยมีนวัตกรรมที่ผสมผสานระหว่างการใช้ศาสตร์ของ “Arts” เพื่อดีไซน์รอยยิ้มให้เหมาะสมกับคุณโดยเฉพาะ และ “Science” โดยการนำเทคโนโลยีทางทันตกรรม นำเข้าจากอเมริกา เข้าด้วยกัน ผ่านการออกแบบและการรักษาจากทันตแพทย์ในทุกขั้นตอน และสิ่งที่คุณจะได้จากการจัดฟันใสด้วย Käse Aligner ที่ BFC Dental คือ...





- รักษาได้ทั้งเคสยาก - ง่าย ไม่มีข้อจำกัดว่าการจัดฟันใสจะรองรับการรักษาเฉพาะสำหรับผู้ที่เคยผ่านการจัดฟันมาก่อน หรือผู้ที่มีปัญหาเรื่องการเรียงตัวของฟันไม่มากนัก
- วางแผนการรักษา และติดตามผล จากทันตแพทย์ในทุกขั้นตอนตั้งแต่ต้นจนจบ และเสริมความแม่นยำในการรักษาด้วยเทคโนโลยี รวมถึงการใช้ซอฟต์แวร์นำเข้าจากอเมริกา
- ใช้วัสดุ ESSIX หรือพลาสติกคุณสมบัติพิเศษ ใช้ในการผลิตอุปกรณ์จัดฟันใส Käse Aligner ได้มาตรฐานสากล และเป็นที่ยอมรับในวงการทันตกรรม ปลอดภัย และไม่เป็นอันตรายต่อร่างกาย
- Attachment : PowerCompose ปุ่มติดบนฟันที่ทำงานร่วมกับชิ้นงานจัดฟันใสส่วนประกอบสำคัญเพื่อกำหนดทิศทางให้การเคลื่อนที่ของฟันเป็นไปอย่างมีประสิทธิภาพ
- เห็นผลลัพธ์ได้รวดเร็ว โดยใช้ระยะเวลาเริ่มต้นเพียง 3 เดือน
- ราคาหลักหมื่นที่สามารถเอื้อถึงได้ แต่ประสิทธิภาพและผลลัพธ์ในการรักษาเหมือนเดิม ในราคาเดียว เพียง 69,000 บาท ราคาเดียว ไม่จำกัดจำนวนชิ้นงาน (สำหรับเคสที่ไม่ถอนฟัน)



Attachment : PowerCompose





ไม่ว่าคลินิกหรือโรงพยาบาลที่เลือกใช้ อุปกรณ์จัดฟันในแต่ละยี่ห้อ ซึ่งวัสดุที่ใช้ในการผลิตรวมถึงมีคุณสมบัติแต่ละยี่ห้อมักมีข้อแตกต่างกันไม่มากนัก แต่จะแตกต่างด้วยปัจจัยอื่นๆ ที่ได้กล่าวไว้ในเนื้อหาข้างต้น เพราะฉะนั้นใครที่กำลังตัดสินใจโดยใช้เกณฑ์ในเรื่องของวัสดุ จะต้องทำความเข้าใจใหม่ เนื่องจากวัสดุที่แต่ละคลินิกหรือโรงพยาบาลเลือกใช้ ส่วนใหญ่ต้องเป็นวัสดุและอุปกรณ์ที่ได้รับมาตรฐานและให้การยอมรับในด้านทันตกรรมเท่านั้น เพื่อความปลอดภัยของผู้เข้ารับการจัดฟันใส สำหรับผู้ที่ต้องการจัดฟันใสอย่างแรกเลยควรให้ความสำคัญกับวัตถุประสงค์หลักของคนไข้เอง และศึกษาเพื่อหาข้อมูลเกี่ยวกับการจัดฟันใสไปจนถึงการเข้ารับคำปรึกษากับทันตแพทย์ที่มีแผนและขั้นตอนการรักษาที่ชัดเจนเพื่อให้การจัดฟันใสมีระยะเวลาและแผนการรักษาชัดเจน รวมถึงค่าใช้จ่ายที่ไม่บานปลาย ซึ่งนั่นจึงจะสามารถตอบได้ว่าการจัดฟันของคนไข้ได้ผลลัพธ์อย่างมีประสิทธิภาพหรือไม่